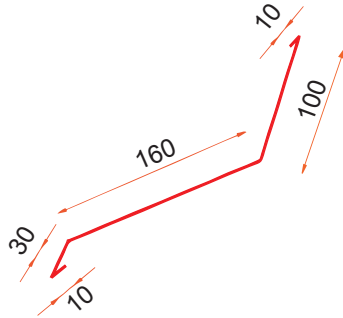
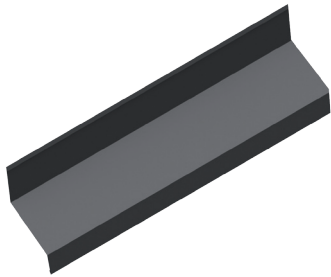


## Prechod rôznych typov krytín



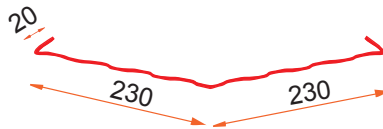
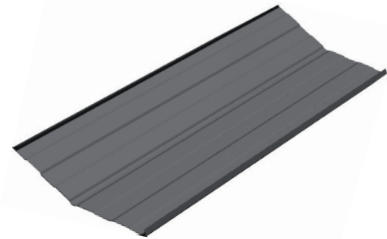
Slúži na oddelenie rôznych druhov krytín na jednej streche. Umiestňuje sa pozdĺž celej dĺžky krytiny. Vyrába sa v 2 m dĺžkach. Spočítame dĺžky krytiny v miestach, kde sa použije lišta a vydelíme 1,9 (spájanie s prekrytím 10 cm). Predáva sa na celé kusy.

## Prechod rôznych sklonov



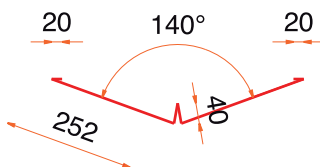
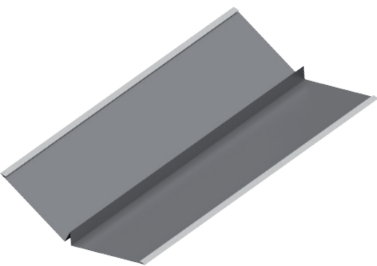
Slúžia na „premostenie“ medzi dvoma rôznymi sklonmi krytín. Jedna časť sa podkladá pod krytinu a druhá na krytinu. Používa sa pri prechode zo sedlovej strechy na pultovú alebo opačne vyrába sa v 2m dĺžkach spočítame všetky dĺžky prechodu a vydelíme 1,9 (spájanie s prekrytím 10cm).

## Úžľabie



Používa sa na odvedenie vody v úžľabí pri krytine ŠKRIDPLECH, GAPA a SYMETRA15 a všetkých druhoch trapézov. Vyrába sa v 2 m dĺžkach, spočítavame dĺžky všetkých úžľabí a vydelíme 1,8 (spájanie s prekrytím 20 cm). K úžľabiu je nevyhnutné zarátať aj Compriband – tesniaci pás UNI.

## Úžľabie so stredovým rozrážачom



Stredový rozrážач slúži k usmerneniu dažďovej vody a snehu v úžľabí smerom k žľabu, aby sa zabránilo prieniku do podstrešného priestoru.

*Poznámka: Všetky druhy strešných doplnkov vieme vyrobiť na mieru v požadovaných dĺžkach až do 6 m.*

