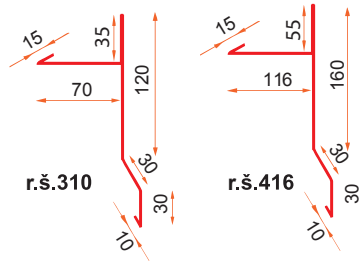
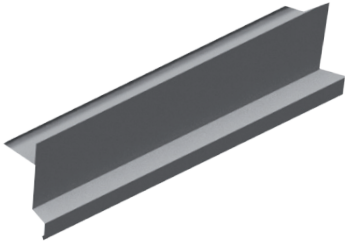
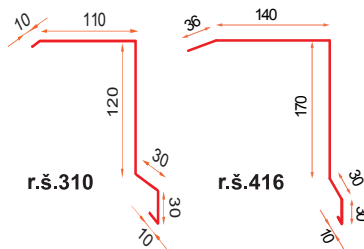
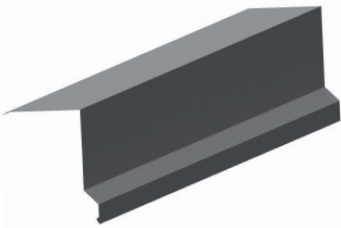


Záveterná lišta pod krytinu



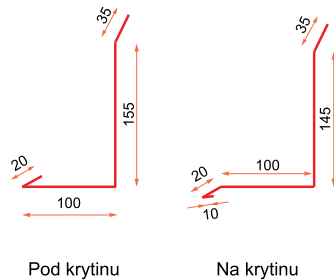
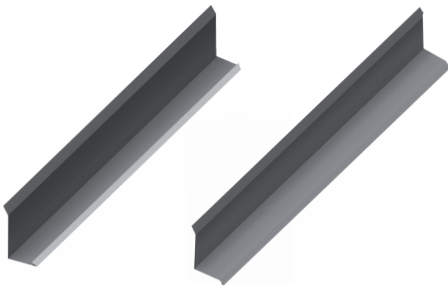
Služi na oddelenie rôznych druhov krytín na jednej streche. Umiestňuje sa pozdĺž celej dĺžky krytiny. Vyrába sa v 2 m dĺžkach. Spočítame dĺžky krytiny v miestach, kde sa použije lišta a vydělíme 1,9 (spájanie s prekrytím 10 cm). Predáva sa na celé kusy. Používame ju na ukončeníach strechy na stranách po spáde. Jej účelom je zabrániť podfúkknutiu krytiny. Spočítavame dĺžky krajných krokiev – záveterných a vydělíme 1,9 (spájanie s prekrytím 10 cm).

Záveterná lišta na krytinu



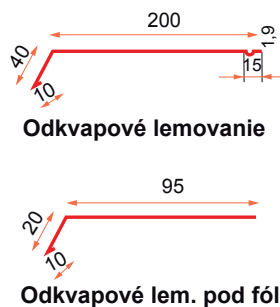
1. Používa sa pri všetkých typoch trapézov ako záveterná lišta v mieste prvej a poslednej krokvy vyrába sa štandardne v 2 m dĺžkach. Na požiadanie ju vieme vyrobiť aj na mieru. Umiestňuje sa pozdĺž celej dĺžky krokvy.
2. Používa sa pri pultovej streche pri krytine ŠKRIDPLECH, GAPA a všetkých trapézoch ako ukončovacia lišta vo vrchnej časti strechy. Vyrába sa v 2 m dĺžkach. Spočítavame celkovú šírku strechy – ukončovacia vrchná a vydělíme 1,9 (spájanie s prekrytím 10 cm).

Bočné lemovanie pod krytinu a na krytinu



Používa sa najmä na stykoch strechy so zvislou stavebnou konštrukciou. Spočítavame dĺžku lemovania v styku krytiny so stavebnou konštrukciou a vydělíme 1,9 (spájanie s prekrytím 10 cm). Vyrába sa v 2 m dĺžkach. Predáva sa na celé kusy.

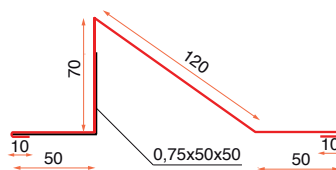
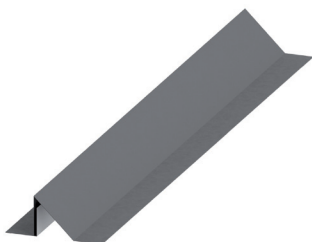
Odkvapové lemovanie



Používa sa na usmernenie stekajúcej vody z krytiny priamo do odkvapového žlabu. Vyrába sa v 2 m dĺžkach.

Na požiadanie ju vieme vyrobiť aj na mieru. Sčítavame dĺžky všetkých obvodových strán, kde bude umiestnený odkvapový žlab a vydělíme 1,9 (spájanie s prekrytím 10 cm). Udáva sa v kusoch, so zaokrúhlením nahor na celé kusy.

Snehová zábrana 2m



Používa sa na zadržanie snehu na streche, pri dĺžke strechy nad 3,5m je potrebné umiestniť ďalší rad snehových zábran. Ku každému kusu snehovej zábrany je potrebné zarátať 7ks dlhých skrutiek (60x4,8mm) a 7ks krátkych skrutiek (20x4,8mm) plus butylkaučukové tesnenie. Snehová zábrana sa dodáva s vystužovacím profilom 0,75x50x50. Počet sa udáva v kusoch. Pri montáži je nutné dodržiavať montážny návod - najmä čo sa týka počtu kusov v závislosti na snehovom pásme.