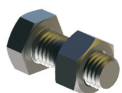


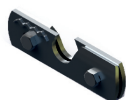
## SNEHOVÝ ZACHYTÁVAČ NA FALCOVANÚ KRYTINU

Pri dodávaní falcovanej krytiny ponúkame zákazníkom kompletný sortiment doplnkov vrátane svorkových snehových zachytávačov. Pre falcovanú krytinu používame dva základné typy: jednodierová svorka s otvorom pre jednu rúru a dvojdiarovú nadstavbu s otvorom na druhú rúru. Pri riešení a návrhu správneho použitia snehového zachytávača na falcovanú krytinu je potrebná konzultácia s našim obchodným zástupcom popri prípade klampiarom.

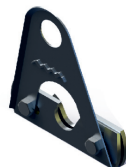
### Príslušenstvo k snehovým zachytávačom:



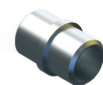
Zaistovacie skrutky M12x30 s maticami sú nerezové. Určená pre rúru s  $\varnothing$  32 mm. Špeciálna skrutka, ktorá sa po zatahnutí neuvolní. Pozor, po zatahnutí sa nedá odskrutkovať!



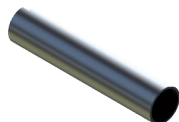
Snehový zachytávač na falcovanú krytinu jednodierový sa skladá z ľavej a pravej časti a dvoch zaistovacích skrutiek s maticami. Materiál svorky: hliník hr. 6 mm, šírka 50 mm. Povrchová úprava svorky je prírodný Al.



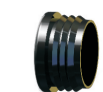
Snehový zachytávač na falcovanú krytinu s nadstavbou na druhú rúru sa skladá z ľavej a pravej časti a dvoch zaistovacích skrutiek s maticami a nadstavby na druhú rúru. Povrchová úprava svorky je prírodný Al.



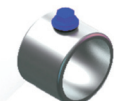
Spojka rúry slúži na spojenie rúr ak je potrebná väčšia dĺžka. Do konca rúry sa vsunie spojka a zaistí sa farmárskou skrutkou alebo trhacím nitom.



Hliníková rúra s  $\varnothing$ 32mm



Krytka rúry - plastová slúži ako koncové uzavretie otvoru rúry. Farba je čierna.



Doraz proti pohybu rúry v nadstavbe slúži ako koncové zaistenie rúry voči vysunutiu z nadstavby. Materiál je hliníková zliatina.

## MONTÁŽ

Samotná montáž svoriek je veľmi jednoduchá a rýchla: svorka sa upevní na stojatý falc cca 10mm od spodného plechu zaistovacími skrutkami.

Zaistovacie skrutky sú vyrobené z nereze a po úplnom dotiahnutí sa nedajú späťne povoliť a použitie vznikne nerozoberateľný spoj. Toto prevedenie zabezpečuje, aby sa svorka nepovolila a neposúvala po falci. Pri ukotvení svoriek na stojatú drážku sa nasunie spodná hliníková trubka a zaistí sa proti pohybu zovretím svoriek vzájomným posunutím. Na tento účel sú otvory svoriek zväčšené. V prípade montáže dvoj Rúrovej snehovej zábrany sa nadstavba na druhú rúru prikladá z boku ku svorkám a rúra sa zaistuje voči posuvu poistnými krúžkami v počte 4 ks na jednu 6 m rúru.

